



2022年8月 第14号 (不定期発行)

# こもれび

川村学園女子大学心理相談センター便り  
<http://www.kgwu.ac.jp/>

## 公開講座「困難な時代を生きる」を開催しました



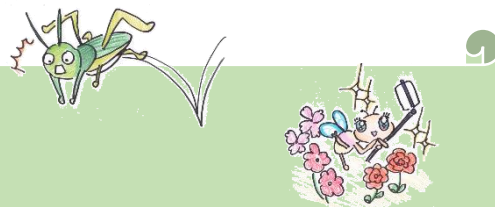
7/17に無料オンライン公開講座を開催しました。

講座1「With Coronaの時代を如何に生きるか  
～心療内科外来の変化からみた現状と今後の問題点～」

講座2「大人と子どもの心のケア」

講座1では、西川将巳先生よりコロナ禍の現状と今後の課題について心療内科医の視点で専門的な内容を分かりやすく話して頂きました。

講座2では、簗下成子先生より認知の歪みを虫(脳のバグ)に喩えたお話から、うつにならない心のケアについて事例を交えて話して頂きました。



お申し込み者数: 62

参加者数: 57

アンケート回収率: 78%

ご感想: 大変よかった(55%) / よかった(40%)

お申し込み、ご参加ありがとうございました。

## 8月の閉室日

8月12日(金)～8月18日(木)

月曜・日曜・祝日はお休みです



## センターひとこま

遊戯療法で使用するプレイルームのおもちゃ&箱庭療法で使用する小物を大学院生(センター研修相談員)がひとつひとつ掃除と状態チェックをしてくれました。

面接で使用した物は毎回消毒していますが、今回は普段あまり使われない小物も全部含めての作業でした。

量が多かったものの、手分けして無事に完了しました!



気温が高くてカラッと乾くので、毎年この時期にはカーテンも洗濯しています。



現在、心理相談センターでは新規のご相談申込の受付を一時停止しております。受付再開の目途がたちましたらホームページのお知らせ欄に掲載いたします。ご不便をおかけします。(8/4現在)