

成績評価

学習の成果に係る評価

大学(学部)

点数区分	評価の表示方法	合否
100～90点	AA	合格
89～80点	A	
79～70点	B	
69～60点	C	
59～0点	D	不合格
出席日数不足や授業料未納で受験資格なしと判断された場合や、試験欠席、レポート未提出、履修辞退・放棄、休学等により、教員が評価を行い得ない科目に付く表示です。		

成績評価状況(GPA)平均値 <2021年度後期終了時>

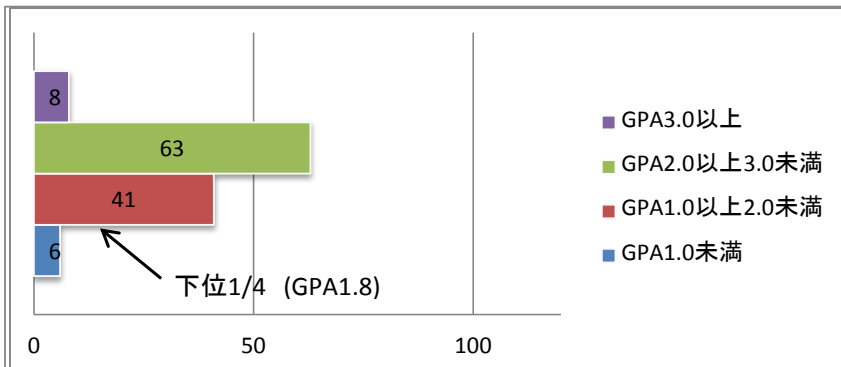
学部	学科	1年次生	2年次生	3年次生	4年次生
文学部	国際英語学科	2.26	2.59	2.22	2.18
	史学科	2.13	2.09	2.21	2.33
	心理学科	2.12	2.24	2.26	2.42
	日本文化学科	2.06	2.17	2.26	2.53
教育学部	幼児教育学科	2.41	2.33	2.50	2.42
	児童教育学科	2.51	2.48	2.62	2.72
生活創造学部	生活文化学科	2.33	2.14	2.37	2.36
	観光文化学科	2.24	2.30	2.11	2.49

※成績評価：AA…4、A…3、B…2、C…1、D…0、N…0

GPA…(履修登録科目のGP×当該科目の単位数)の総和÷履修総単位数

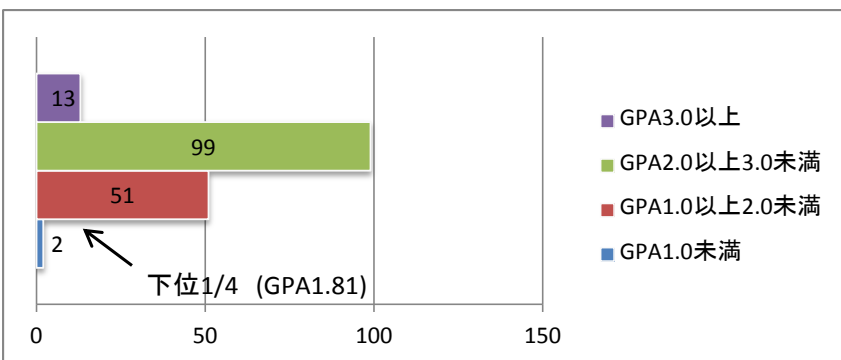
GPAの数値の分布状況(単位:名)

○文学部 第1学年(学生数118名)



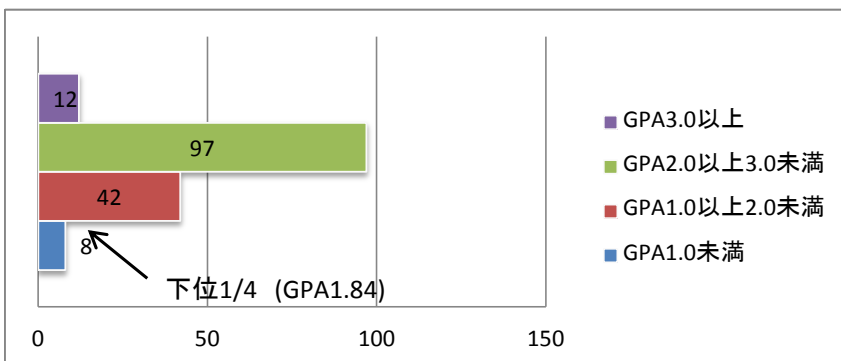
下位4分の1: GPA1.8以下(29名)

○文学部 第2学年(学生数165名)



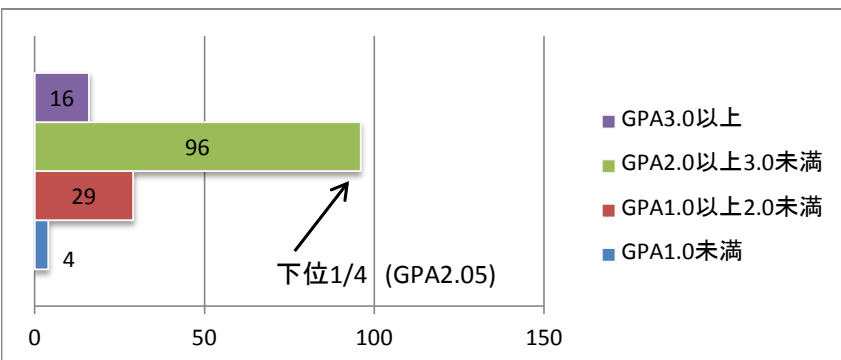
下位4分の1: GPA1.81以下(41名)

○文学部 第3学年(学生数159名)



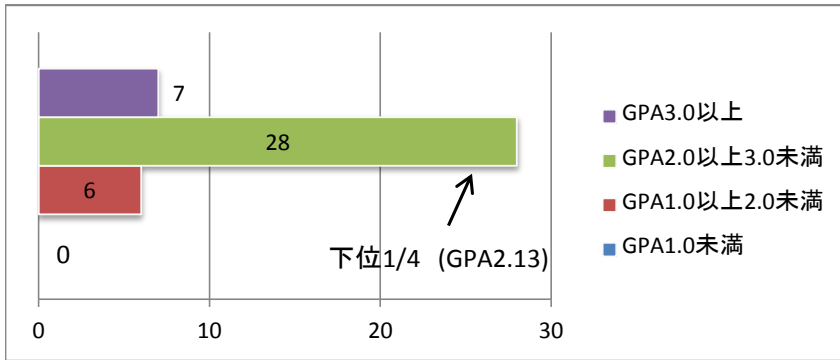
下位4分の1: GPA1.84以下(39名)

○文学部 第4学年(学生数145名)



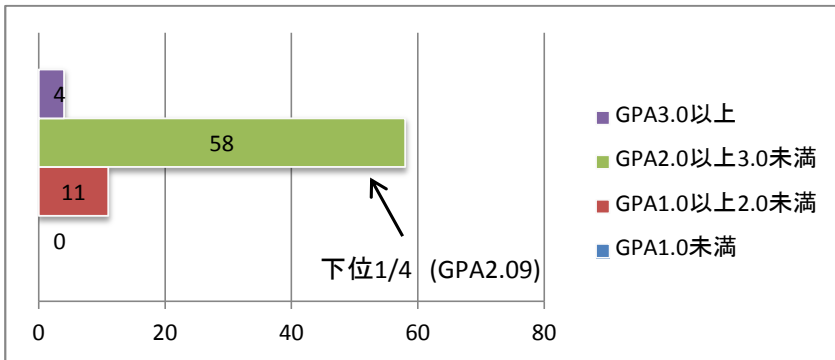
下位4分の1: GPA2.05以下(36名)

○教育学部 第1学年 (学生数41名)



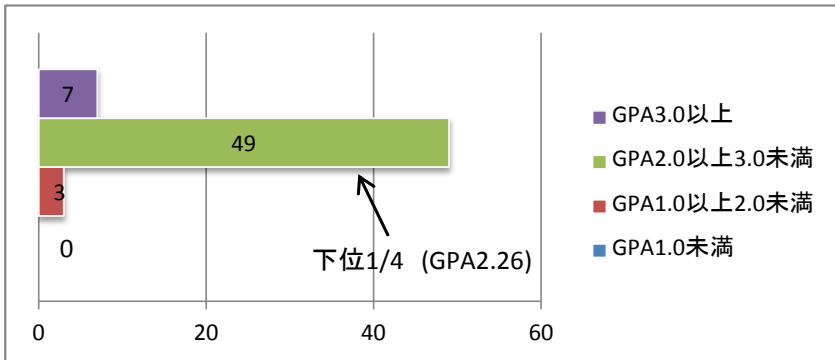
下位4分の1 : GPA2.13以下 (10名)

○教育学部 第2学年 (学生数73名)



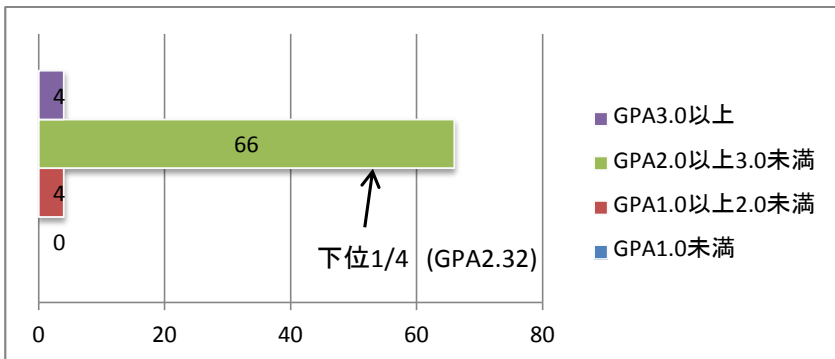
下位4分の1 : GPA2.09以下 (18名)

○教育学部 第3学年 (学生数59名)



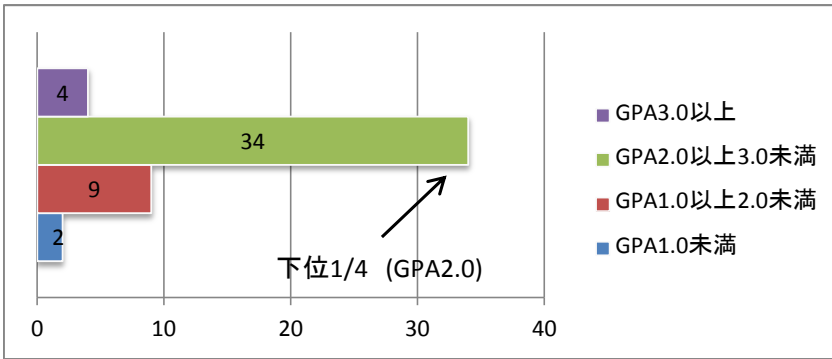
下位4分の1 : GPA2.26以下 (14名)

○教育学部 第4学年 (学生数74名)



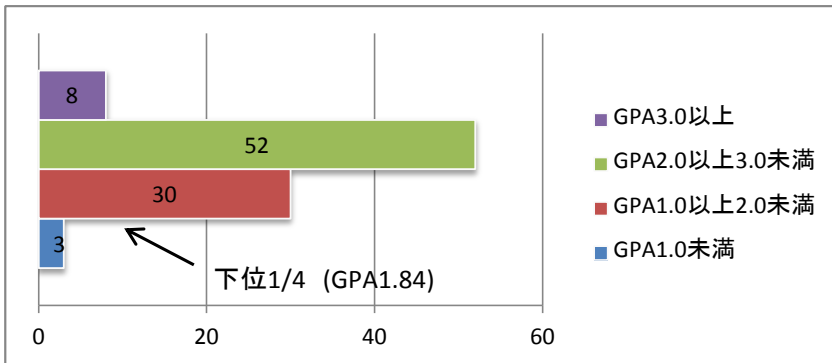
下位4分の1 : GPA2.32以下 (18名)

○生活創造学部 第1学年 (学生数49名)



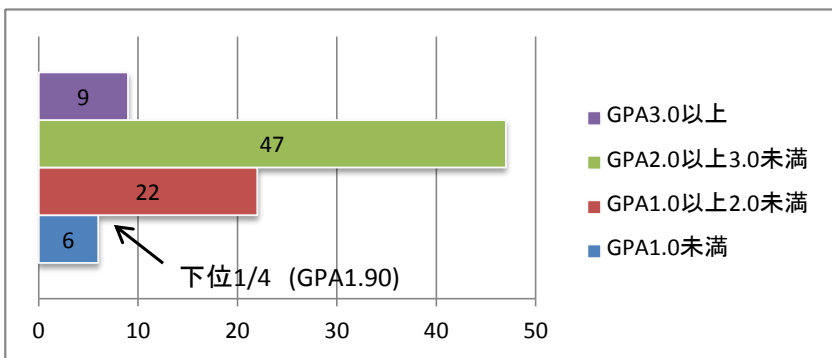
下位4分の1 : GPA2.0以下 (12名)

○生活創造学部 第2学年 (学生数93名)



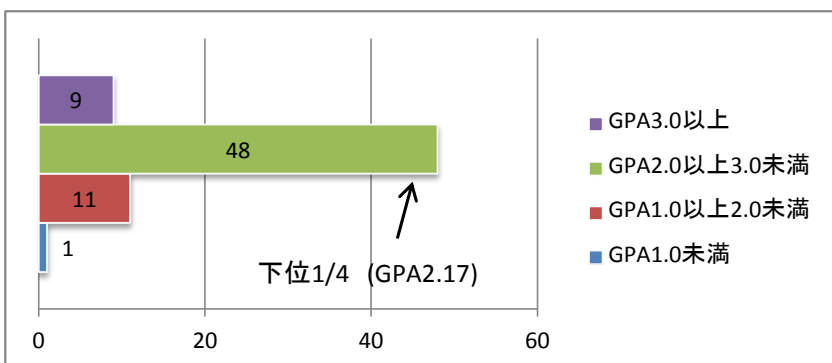
下位4分の1 : GPA1.84以下 (23名)

○生活創造学部 第3学年 (学生数84名)



下位4分の1 : GPA1.90以下 (21名)

○生活創造学部 第4学年 (学生数69名)



下位4分の1 : GPA2.17以下 (17名)

学習の成果に係る評価

大学院(研究科)

点数区分	評価の表示方法	合否
100～90点	AA	合格
89～80点	A	
79～70点	B	
69～60点	C	
59～0点	D	不合格
出席日数不足や授業料未納で受験資格なしと判断された場合や、試験欠席、レポート未提出、履修辞退・放棄、休学等により、教員が評価を行い得ない科目に付く表示です。	N	