



2020年8月 第9号 (不定期発行)

# こもれび

川村学園女子大学心理相談センター便り  
<http://www.kgwu.ac.jp/>

## 相談業務を再開しました

4月より閉室していましたが 8月から相談業務を再開しています。  
皆様のご理解ご協力をいただきましたことを深く感謝申し上げます。

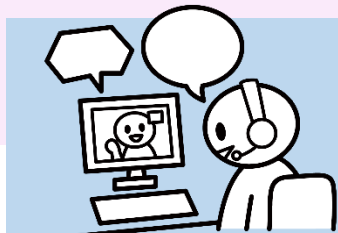
## オンラインカウンセリング

現在 対面でのカウンセリングの他に オンラインでのカウンセリング  
もお受けしています。

※下記全てを満たす方が対象となります。詳しくはお問い合わせください。

- ・センターでのカウンセリングが二回目以降の方
- ・インターネット回線を利用したビデオ通信機器を使用できる方
- ・安心して静かにお話ができる空間を確保できる方

ご相談内容によってはスタッフの判断で  
オンラインカウンセリングをお勧めしない場合もあります。



## バスの時刻表が変わりました

2020年8月1日より坂東バスの時刻表が変更されています。  
バスでお越しの方はご注意ください。

新しい時刻表は本大学ホームページからもご覧いただけます。

<https://www.kgwu.ac.jp/guide/access/>



## アマビエのつぶやき

この先なにが起こるのか予想できない時や、どうしたらいいのかわからないとき、不安になりますよね。

先のわからないことをあれこれ考えるのはほどほどに。あいまいさを受け入れるのも一つです。

何か問題が起きた時に考える、それもいいのです。

一人で解決できないときはお声がけくださいね。



## coffee break (あとかき)

換気のために窓を開けることが増えたせいかな 今年風鈴の音をよく聴いた気がします。来年はセンターにもつるしてみましようかね？ (スタッフK)