

成績評価、卒業等の基準

修学上の情報等

学習の成果に係る評価

大学(学部)

点数区分	評価の表示方法	合否
100～90点	AA	合格
89～80点	A	
79～70点	B	
69～60点	C	
59～0点	D	不合格
出席日数不足や授業料未納で受験資格なしと判断された場合や、試験欠席、レポート未提出、履修辞退・放棄、休学等により、教員が評価を行えない科目に付く表示です。	N	

成績評価状況(GPA)平均値 <2018年度後期終了時>

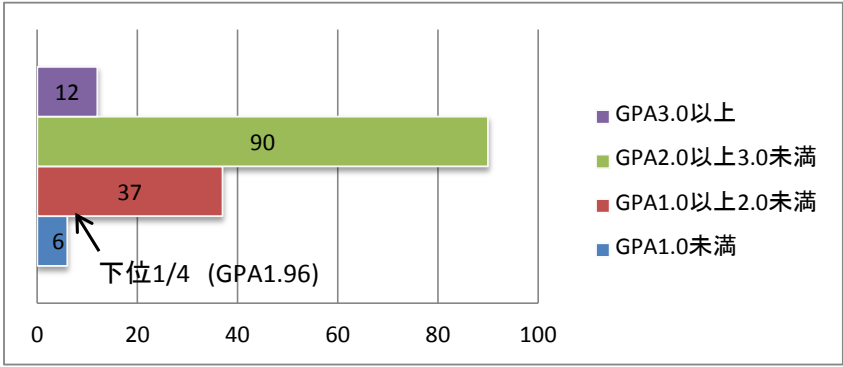
学部	学科	1年次生	2年次生	3年次生	4年次生
文学部	国際英語学科	2.19	2.41	2.34	2.42
	史学科	2.10	2.19	2.24	2.29
	心理学科	2.21	2.35	2.48	2.50
	日本文化学科	2.18	2.47	2.36	2.63
教育学部	幼児教育学科	2.54	2.46	2.57	2.72
	児童教育学科	2.62	2.71	2.78	2.84
生活創造学部	生活文化学科	2.21	2.23	2.38	2.67
	観光文化学科	2.11	2.28	2.51	2.45

※成績評価：AA…4、A…3、B…2、C…1、D…0、N…0

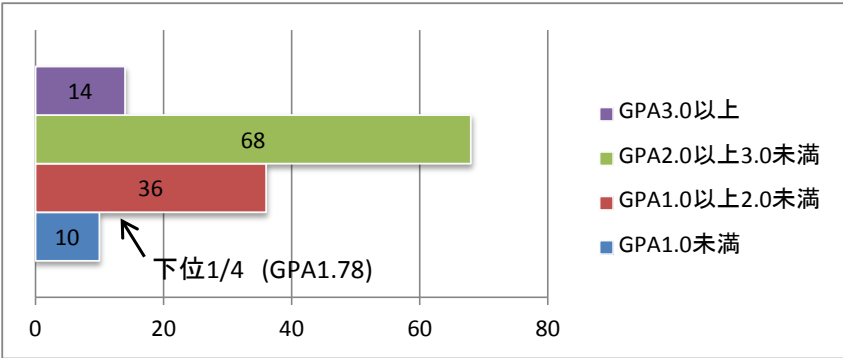
GPA…(履修登録科目のGP×当該科目の単位数)の総和÷履修総単位数

GPAの数値の分布状況(単位:人)

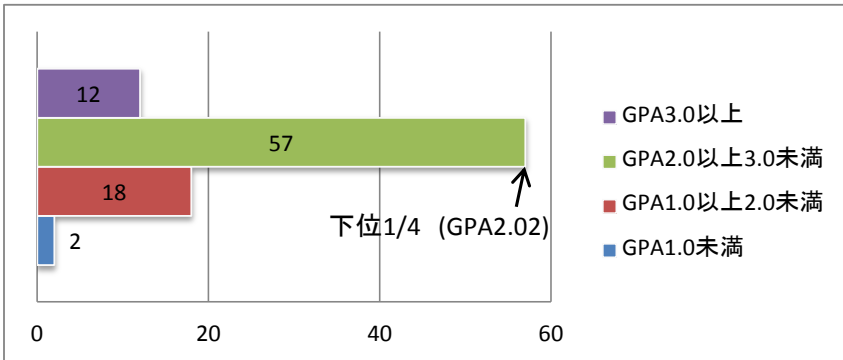
○文学部 第1学年(学生数145名)



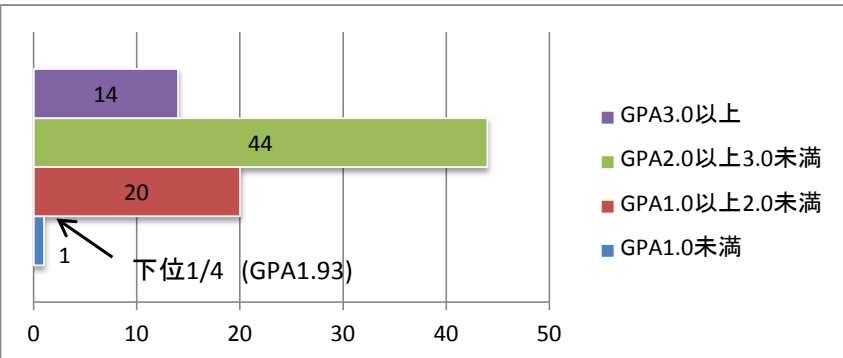
○文学部 第2学年(学生数128名)



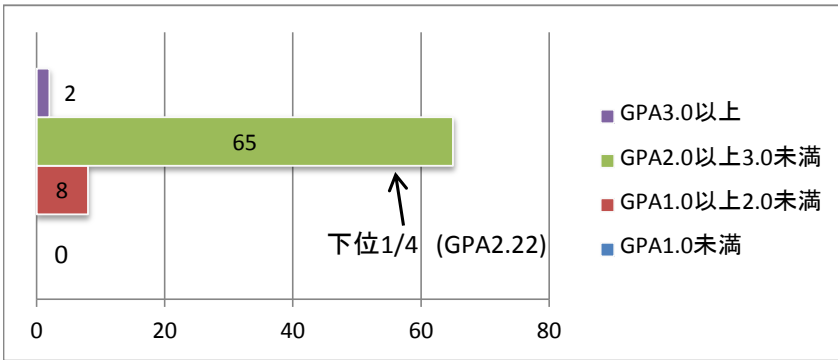
○文学部 第3学年(学生数89名)



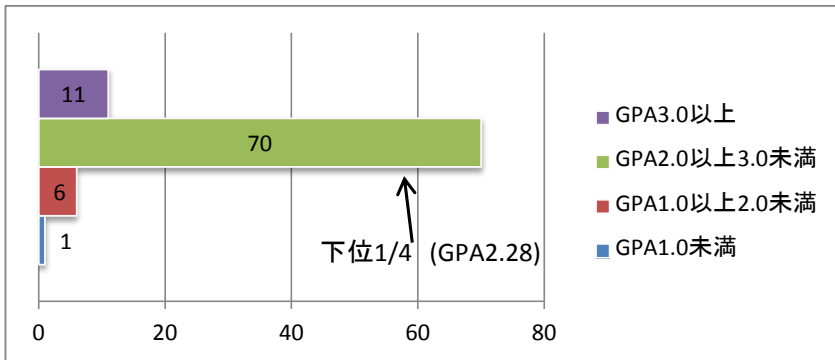
○文学部 第4学年(学生数79名)



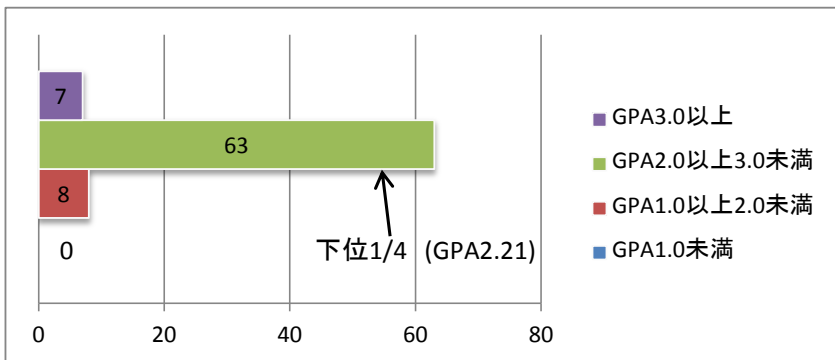
○教育学部 第1学年 (学生数75名)



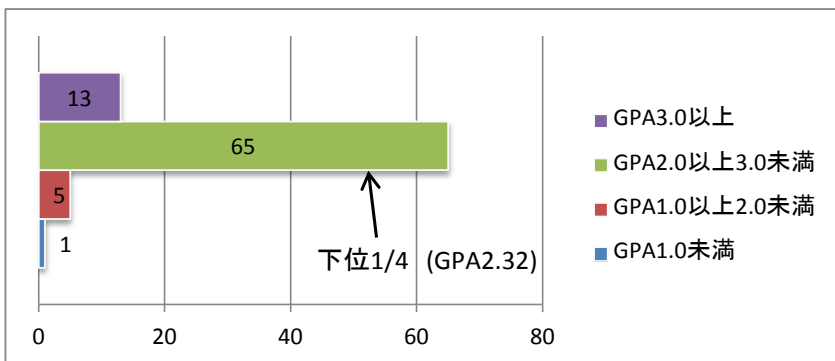
○教育学部 第2学年 (学生数88名)



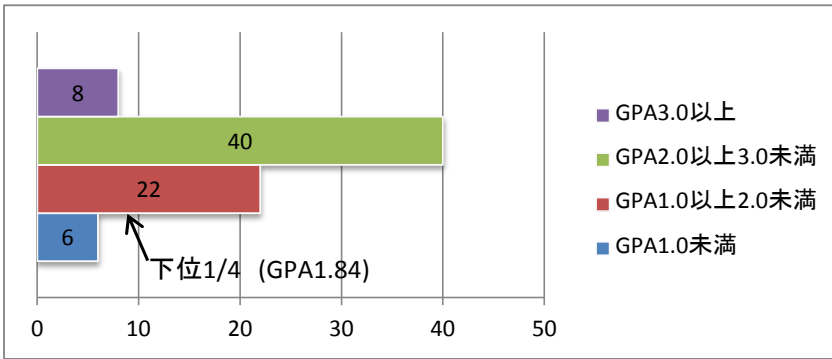
○教育学部 第3学年 (学生数78名)



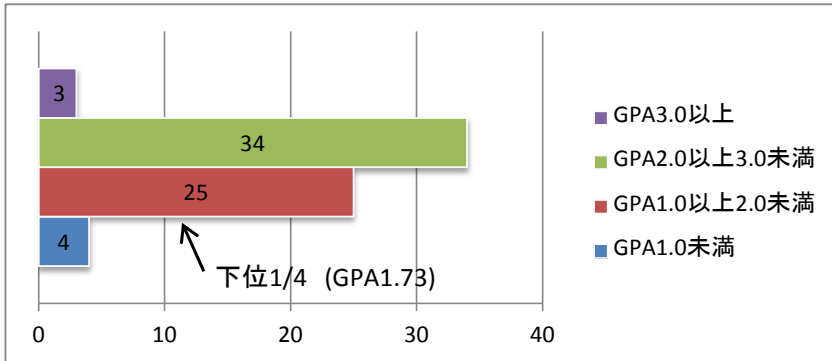
○教育学部 第4学年 (学生数84名)



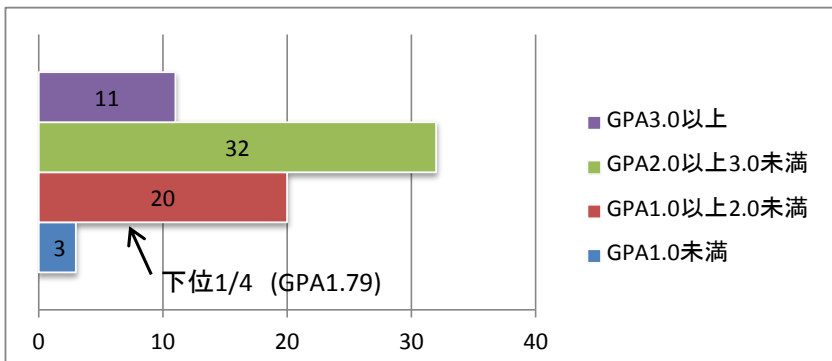
○生活創造学部 第1学年 (学生数76名)



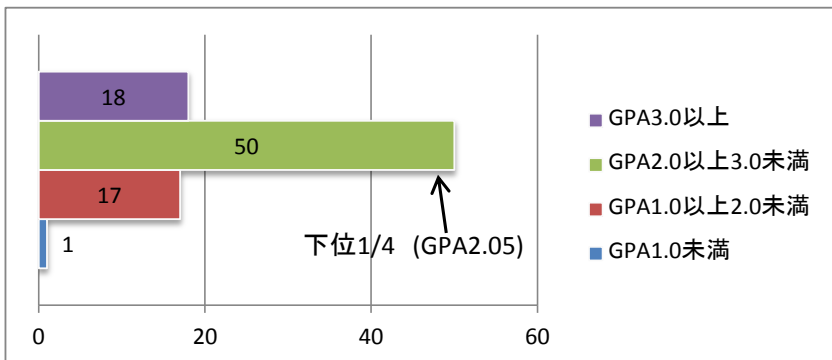
○生活創造学部 第2学年 (学生数66名)



○生活創造学部 第3学年 (学生数66名)



○生活創造学部 第4学年 (学生数86名)



学習の成果に係る評価

大学院(研究科)

点数区分	評価の表示方法	合否
100～90点	AA	合格
89～80点	A	
79～70点	B	
69～60点	C	
59～0点	D	不合格
出席日数不足や授業料未納で受験資格なしと判断された場合や、試験欠席、レポート未提出、履修辞退・放棄、休学等により、教員が評価を行い得ない科目に付く表示です。	N	

卒業等の基準

修学上の情報等

大学(学部) 卒業に必要な単位数・取得可能な学位<2019年度入学者対象>

		文学部				教育学部		生活創造学部	
		国際英語学科	史学科	心理学科	日本文化学科	幼児教育学科	児童教育学科	生活文化学科	観光文化学科
必修科目	専門教育科目	35	48	20	22	16	20	36	34
	外国語科目	0	4	4	4	4	4	4	0
選択必修科目	専門教育科目	36	18	40	46	66	66	30	40
	共通教育科目	16	16	16	16	16	16	16	16
	外国語科目	4	4	0	0	0	0	0	0
	健康ｽﾎｰﾙｼﾞｰ科目	2	2	2	2	2	2	2	2
選択科目	専門教育科目	31	32	42	34	20	16	36	32
	共通教育科目								
	外国語科目								
	健康ｽﾎｰﾙｼﾞｰ科目								
	他学科開設科目								
	教職・資格関係科目								
卒業に必要な単位数(合計)		124	124	124	124	124	124	124	124
取得可能な学位(学士)		文学	文学	心理学	文学	教育学	教育学	社会学	社会学

大学院(研究科) 修了に必要な単位数・取得可能な学位<2019年度入学者対象>

	人文科学研究科			
	心理学専攻 (修士課程)	教育学専攻 (修士課程)	比較文化専攻 (博士前期課程)	比較文化専攻 (博士後期課程)
修了に必要な単位数 (合計)	30	30	30	14
取得可能な学位	修士 (心理学)	修士 (教育学)	修士 (文学)	博士 (文学)