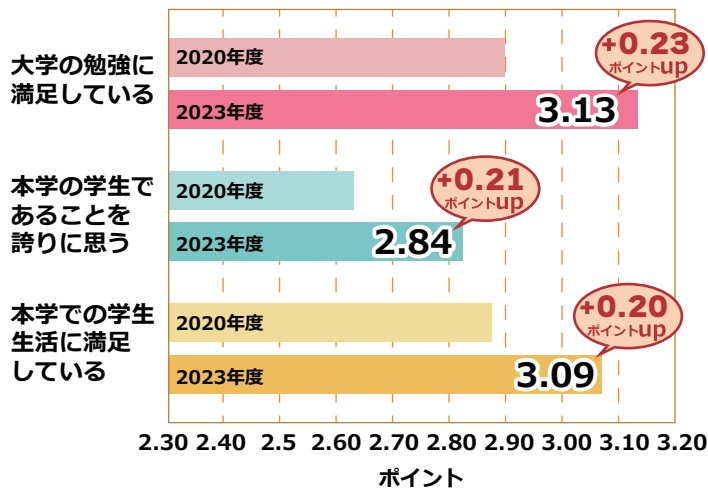
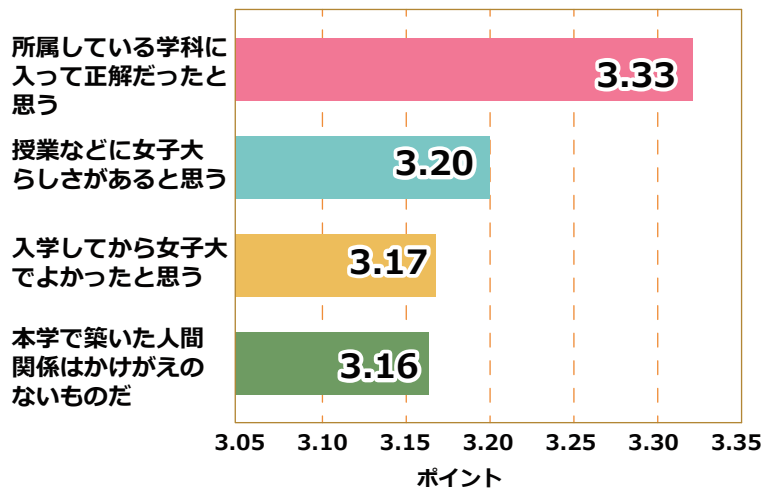


満足度

川村学園女子大学のいま

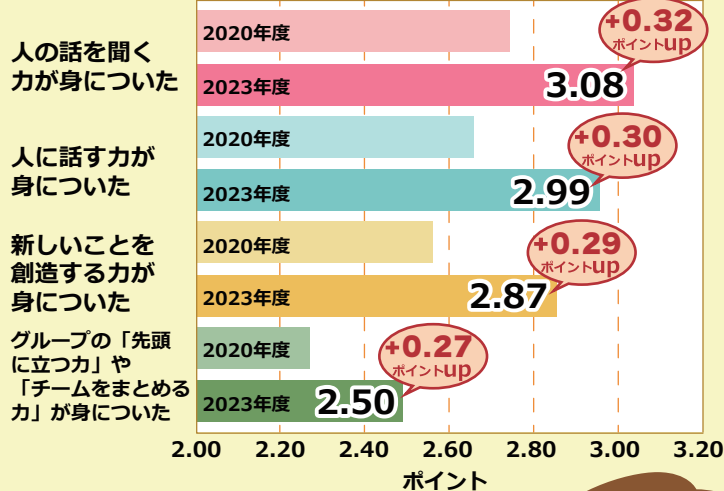
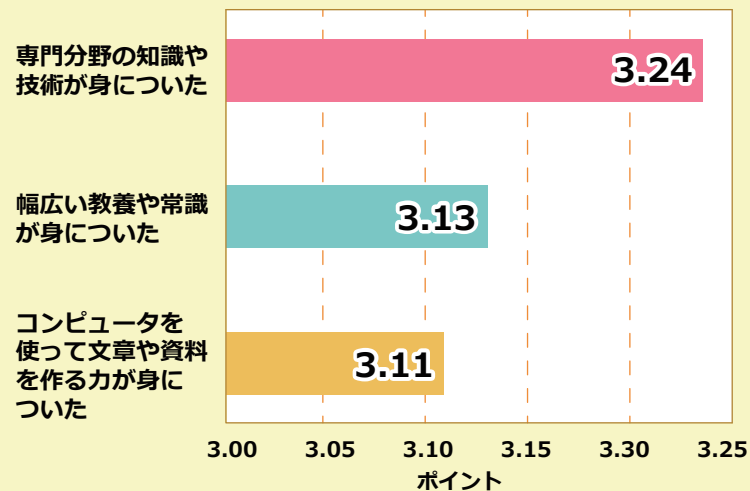
●入学した学科で正解！

～女子大らしい学びと自ら選択した学科での学びに満足感～



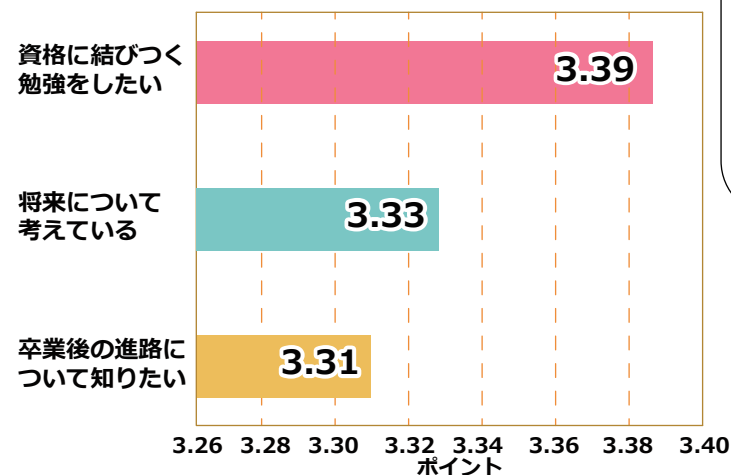
●高い「コミュカ」を身につけた自信を胸に

～専門知識の習得だけではない成長実感～

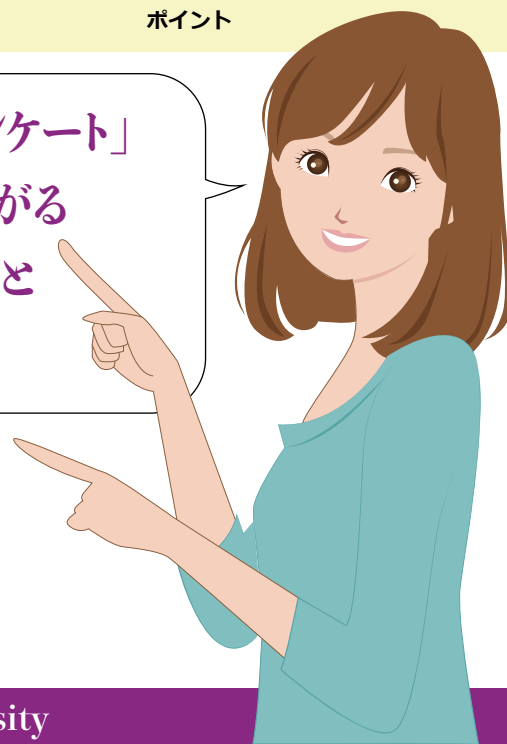


●未来は自分で切り拓く！

～夢をカタチにする意欲が目立つ～



「学生生活アンケート」から浮かび上がる
本学学生の姿と
満足度です！



就職率



川村学園女子大学



94.1%

本学では、一人ひとり違う将来の希望に対応できるように、個別指導に力を入れています。

本人の特性・主体性を重視しながら、最適な仕事を見つけるため、「個別面談＝作戦会議」と捉え、学生に寄り添った就職支援をしています。

本学では就職支援室をはじめ、就職活動を支援するプログラムが多数あり、地域や企業の今後の発展に貢献できる魅力ある人材となるよう学生を導きます。



ひとり、ひとりに
向き合ってくれるから
安心して、就職活動
が出来るわ！



個別指導で就職まで一直線

1・2年次

キャリア・
プランニングⅠ
【基礎】

ライフ・
プランニング
【進路支援】

2年次

キャリア・
プランニングⅢ(1)(2)
【一般企業・
インターンシップ等準備】

キャリア・
プランニングⅡ(1)
【SPI 対策】
キャリア・
プランニングⅡ(2)
【SCOA・公務員対策】

3年次

キャリア・
プランニングⅣ(1)(2)
【インターンシップ等・
直前準備】

4年次

進路決定

■ 教員採用試験対策講座

■ 教職教養

■ 専門教養

【就職支援のための特別講座】

主な支援内容

■ 就職支援プログラム

■ 就職ゼミ（有料）

■ 個別相談

◎ 業界研究入門

◎ 女性の働き方シリーズ

◎ 人事の眼シリーズ

・ 人事担当者との座談会

・ 人事担当者によるグループディスカッション・面接対策

・ 企業で働くとは

・ 企業の探し方・女性活躍推進企業とは

・ 優良企業の探し方・採用担当者が思う良い企業とは

◎ すぐに使えるマナー講座

・ マナー講座

・ メイクアップ講座

合同企業研究会

個人面談

就職ゼミ
（有料）

Kawamura 塾
（ミニ就職ガイダンス）

個別相談

